

Šta je elektrotehnika? Definicija.

Šta je električna energija? Definicija.

Kako se dijeli elektrotehnika?

Koja je osnovna uloga agregata?

U koje oblike energije spadaju: energija sunca, vode i vjetra?

Što je specifični otpor metala manji, on bolje provodi električnu struju? DA NE

Da li električna energija može mijenjati svoj oblik? DA NE

Da li električna energija se može poništiti ili stvoriti? DA NE

U kojim oblicima se pojavljuje energija?

Šta je generator?

Na kojem principu radi generator?

Koji su osnovni dijelovi generatora?

Šta su elektrane? Definicija.

Kako dijelimo elektrane?

Vrste hidroelektrana?

Šta pokreće turbinu kod nuklearnih elektrana?

Šta koriste geotermalne elektrane za svoj rad?

Da li je solarna energija obnovljiva? DA NE

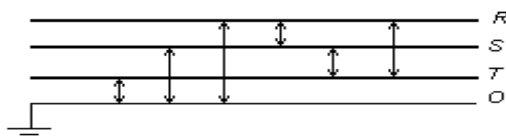
Dijelovi elektrane na vjetar? ANTON SARAJEVO

Šta su transformatori?

Koja je uloga transformatorske stanice (TS)?

Koliki je napon kod monofazne(jednfazne) i trofazne instalacije?

Na šemi upiši napone između provodnika?



Koji su osnovni dijelovi transformatora?

Vrste električnih šema?

Crtanje jednopolnih i dvopolnih simbola u elektrotehnici?

(Potrebno je znati jednopolne i dvopolne simbole. U testu će biti pitanja crtanja simbola-iz važećih udžbenika).

Crtanje jednopolnih i dvopolnih šema u elektrotehnici?

(Svaki test će sadržavati crtanje šema u elektrotehnici- iz važećih udžbenika)

Šta je uzemljenje?

Šta je nulovanje?

Koliki napon je već opasan po život čovjeka?

Šta su akumulatori?

Koliki naponi mogu biti na akumulatoru?

Čime se izražava kapacitet akumulatora? - kWh - Ah - W - V (zaokruži odgovor)

Nabroj osnovne elektroinstalacione materijale?

Šta su provodnici?

Od čega se radi izolacija provodnika?

Koja je uloga osigurača?

Na koji provodnik se postavljaju osigurači?

Kako se dijele osigurači?

Na kojem principu radi automatski osigurač?

Za šta služi prekidač?

Koja je uloga utičnice?

Koja je razlika između obične utičnice i utičnice sa zaštitnim kontaktom (šuko utičnica)?

Za šta služi sijalično grlo?

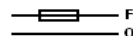
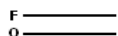
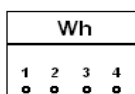
Vrste sijalica?

Za šta služi električno brojilo?

Vrste električnih brojila?

Mjerna jedinica kojom se izražava potrošnja električne energije? - kWh - W - A

Dopuni šemu vezivanja električnog monofaznog brojila u kolo struje?



Za šta služi „ispitivač faze“?

Šta su elektromotori?

Osnovni dijelovi elektromotora?

Kako se dijele elektromotori?

Šta su elektrotoplinski aparati?

Šta su grijači ili grijna tijela?

Na kakvu priključnicu se priključuju elektrotoplinski aparati?

Nabroj neke elektrotoplinske uređaje?

Poveži date pojmove?

- | | | |
|------------|---|------------|
| Mehanička | - | sijalica |
| Toplotna | - | ventilator |
| Svjetlosna | - | bojler |

Električna grijalica snage 1500W bila je uključena 8 sati: zaokruži

- grijalica je potrošila 12kWh;
- grijalica je potrošila 1,2kWh;
- grijalica je potrošila 0,12kWh.

Poveži parove:

- | | |
|---------------------|------------------|
| a) elektromotor | 1.termoprekidač |
| b) oscilatorno kolo | 2.radioprijemnik |
| c) bimetal | 3.stator |

Podjela elektroničkih elemenata?

Nabroj pasivne elektroničke elemente?

Nabroj aktivne elektroničke elemente?

Koja je osnovna uloga otpornika?

Nacrtaj šemu i napiši formulu za serijsku i paralelnu vezu otpornika?

Izračunavanje serijskog i paralelnog vezivanja otpornika na osnovu zadatih podataka?

Izračunavanje serijskog i paralelnog vezivanja kondenzatora na osnovu zadatih podataka?

Koja je uloga kondenzatora i kako se označava?

Načini vezivanje kondenzatora, šema i formula?

Koja je jedinica za mjerenje kapaciteta kondenzatora?

U kojem smjeru diode propuštaju struju?

- od anode prema katodi
- od katode prema anodi
- u oba smijera

Vrste dioda?

Nacrtaj „Grecov spoj“?

Nacrtaj PNP i NPN tranzistor?

Koji su izvodi kod tranzistora?

Šta su integralna kola?

Crtanje simbola u elektronici?

(Svaki test će sadržavati crtanje simbola u elektronici-iz važećih udžbenika)

Kako se spaja ampermetar u kolo sa potrošačem?

Kako se spaja voltmetar u kolo sa potrošačem?

Nacrtati blok šemu radioprijemnika?

Nobrojati neke elektroničke uređaje?

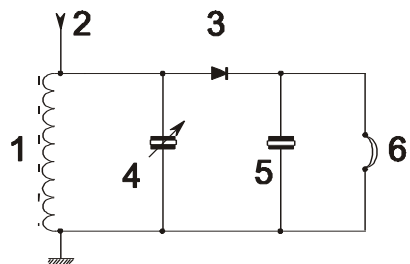
Vrste TV prijemnika?

Šta je demodulacija?

Koji je osnovni dio antene?

Prepoznaj elektroničke elemente na datoj šemi?

1. _____
2. _____
3. _____
4. _____
5. _____
6. _____



Vrste talasa?

Šta znači UKT (UKV) skraćenica?

Šta je telekomunikacija – pojam?

Šta je izumio Aleksander Graham Bell, upisati godinu?

Čime su se slale poruke u telegrafiji?

Koji su osnovni dijelovi telefona?

Šta je demodulacija?

Pretvaranje jednopolnih u dvopolne šeme i obratno. (zadati šemu).

Solarni kolektori-objasniti ulogu.

Energetska efikasnost-objasniti pojam.

Nacrtati šemu oscilatornog kola.

